

# AQUAPHOR®

## water filters



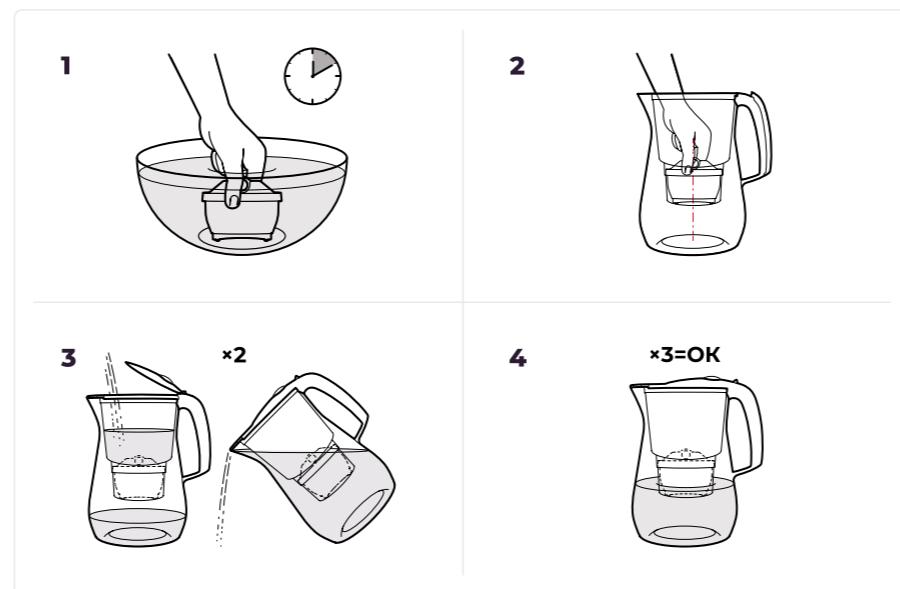
## Instrukcja obsługi Dzbanki filtrujące z wymiennym wkładem filtrującym MAXFOR+

ze wskaźnikiem zużycia wkładu  
i pokrywką typu „flip-top”

Dzbanek filtrujący z wkładem filtrującym MAXFOR+ przeznaczony jest do dodatkowego uzdatniania wody wodociągowej, zgodnej z normami sanitarno-epitemiologicznymi.

### Sposób użycia:

1. Umieść wkład filtrujący w pozycji poziomej w zimnej wodzie, delikatnie potrząśnij w celu usunięcia powietrza i pozostaw wkład zanurzony w wodzie na ok. 10 minut.
2. Włóż wkład do specjalnego miejsca w koszu, dociskając go, by dokładnie wypełnił przestrzeń.
3. Dwukrotnie przefiltruj i wylej wodę. Jest to zalecane w celu przepłukania wkładu i oczyszczenia go z pyłu węglowego, który mógł wytrącić się podczas transportu..
4. Filtr jest gotowy do użycia.

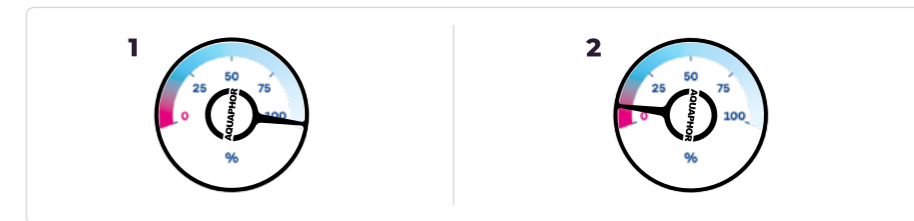


Podczas każdej wymiany wkładu przemyj cały dzbanek ciepłą wodą z delikatnym detergentem. Używaj tylko świeżo przefiltrowanej wody. W przypadku niekorzystania z dzbanka przez dłuższy czas (np. podczas urlopu) wodę należy dwukrotnie przefiltrować i wylać np. podlewając kwiaty. Chroń dzbanek przed wstrząsami i upadkami z wysokości. Nie umieszczaj dzbanka w pobliżu urządzeń grzewczych. Chroń przed zamrożeniem wody w dzbanku.

### Manualny wskaźnik zużycia wkładu

Manualny wskaźnik zużycia wkładu pokazuje poziom zużycia wkładu filtrującego (wydajność w procentach). Po założeniu nowego wkładu filtrującego należy ustawić wskaźnik zużycia wkładu, przekręcając wskazówkę

na pozycję odpowiadającą pełnej skali (1). Kiedy wskazówka wejdzie na pole czerwone będzie to oznaczało, że wkład należy bezwzględnie wymienić (2). Utylizacja odbywa się zgodnie z wymogami środowiskowymi, sanitarnymi i innymi ustanowionymi przez normy krajowe w dziedzinie ochrony środowiska.



### Gwarancje producenta

**Okres użytkowania dzbanka** (bez wkładu filtrującego) — **2 lata** od daty zakupu.  
**Wydajność wkładu filtrującego\*** — **do 200 litrów** wody wodociągowej.  
**Okres przechowywania** dzbanka filtrującego przed pierwszym użyciem — **3 lata** w temperaturze od +5 do +40°C, przy zamkniętym opakowaniu.

\* Wydajność wkładu może się zmieniać w zależności od jakości i twardości wody (duża ilość zanieczyszczeń, kamienia).