

AQUAPHOR®

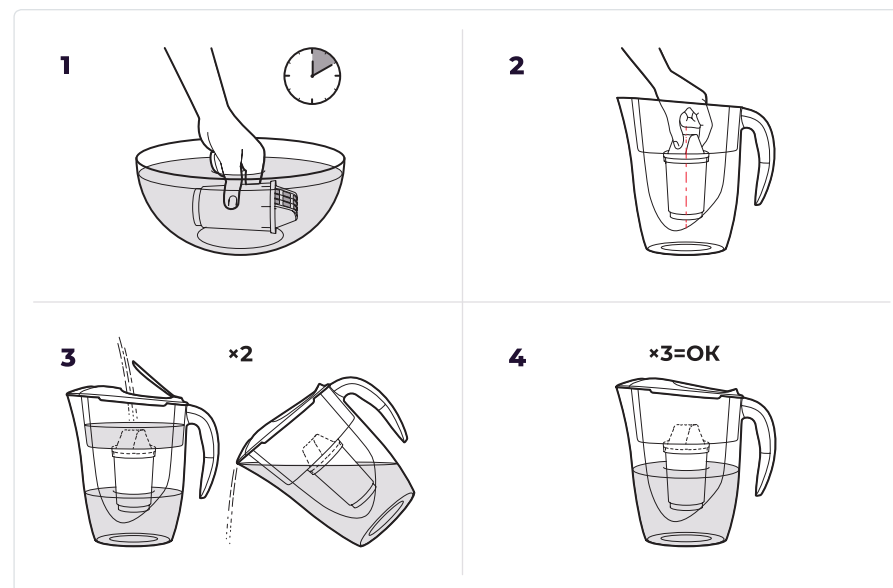
water filters



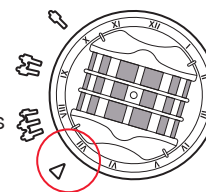
Dzbanek filtrujący z wkładem filtrującym A5 przeznaczony jest do dodatkowego uzdatniania wody wodociągowej, zgodnej z normami sanitarno - epidemiologicznymi. Wzbogaca wodę w magnez.

Sposób użycia:

1. Umieść wkład filtrujący w pozycji poziomej w zimnej wodzie, delikatnie potrząśnij w celu usunięcia powietrza i pozostaw wkład zanurzony w wodzie na ok. 10 minut.
2. Włóż wkład do specjalnego miejsca w koszu, dociskając go, by dokładnie wypełnił przestrzeń.
3. Dwukrotnie przefiltruj i wylej wodę. Jest to zalecane w celu przepłukania wkładu i oczyszczenia go z pyłu węglowego, który mógł wytrącić się podczas transportu.
4. Filtr jest gotowy do użycia.



Podczas każdej wymiany wkładu przemyj cały dzbanek ciepłą wodą z delikatnym detergentem. Używaj tylko świeżo przefiltrowanej wody. W przypadku niekorzystania z dzbanka przez dłuższy czas (np. podczas urlopu) wodę należy dwukrotnie przefiltrować i wylać np. podlewając kwiaty.



Chroń dzbanek przed wstrząsami i upadkami z wysokości. Nie umieszczaj dzbanka w pobliżu urządzeń grzewczych. Chroń przed zamarznięciem wody w dzbanku.

Manualny wskaźnik zużycia wkładu

Manualny wskaźnik zużycia wkładu pokazuje poziom zużycia wkładu filtrującego (wydajność w procentach). Po założeniu nowego wkładu filtrującego należy ustawić wskaźnik zużycia wkładu, przekręcając wskazówkę na pozycję odpowiadającą pełnej skali (1). Kiedy wskazówka wejdzie na pole czerwone będzie to oznaczało, że wkład należy bezwzględnie wymienić (2).

Utylizacja odbywa się zgodnie z wymogami środowiskowymi, sanitarnymi i innymi ustanowionymi przez normy krajowe w dziedzinie ochrony środowiska.

Dlaczego przefiltrowana woda może być czarna? Czarna woda jest to zjawisko naturalne, które może wystąpić podczas pierwszego filtrowania i odpowiedzialnym za to są cząsteczki węgla aktywowanego, które stanowią część mieszanki filtrującej.

Cząsteczki te nie mają w żadnym wypadku negatywnego wpływu na zdrowie. Granulowany węgiel jest produkowany z łupin orzecha kokosowego. Jak każdy produkt pochodzenia naturalnego, łupiny orzecha kokosowego odznaczają się naturalną zmiennością struktury.

Cząsteczki węgla znajdującego się w filtrze filtrującym są odpowiedzialne za usuwanie zanieczyszczeń chemicznych. Węgiel stosowany w filtrach jest podobny do tego spożywanego podczas zatruc pokarmowych. Wszystkie nasze wkłady podczas procesu produkcji podlegają procesowi sterylizacji parą i ewentualne występowanie skroplin wody świadczy o szczelnym opakowaniu.

GWARANCJE PRODUCENTA

Okres użytkowania dzbanka (bez wkładu filtrującego) - 2 lata od daty zakupu.

Wydajność wkładu filtrującego - do 350 litrów wody wodociągowej

*Wydajność wkładu może się zmieniać w zależności od jakości i twardości wody (duża ilość zanieczyszczeń, kamienia).

Okres przechowywania dzbanka filtrującego przed pierwszym użyciem - 3 lata w temperaturze od +5 do +40°C, przy zamkniętym opakowaniu.

Reklamacje dotyczące działania filtra należy zgłaszać do sprzedawcy bądź producenta.

Producent zastrzega sobie prawo do wprowadzania zmian konstrukcyjnych bez dokonania zmian w instrukcji obsługi.

Kolor i model produktu, typ i ilość wkładów filtrujących, data produkcji i kontrola jakości znajdują się na naklejce z kodem kreskowym.

Instrukcja obsługi

Dzbanki filtrujące z wymiennym wkładem filtrującym A5 ze wskaźnikiem zużycia wkładu i pokrywką typu „FLIP-TOP”